

## SKI CLUB INTERNATIONAL DE GENEVE (SCIG)

### Section ski nordique

#### Epreuve "Walking" dans le cadre de la Course de l'Escalade (nocturne du samedi 3 décembre 2022) à la mémoire de Gilbert Ceffa

La section ski nordique du SCIG participe une nouvelle fois à l'épreuve "Walking" dans le cadre de la course de l'Escalade; je vous invite à vous joindre au groupe SCIG.

Cette épreuve aura lieu le samedi 3 décembre avec départs à Veyrier dès 19:15. Les marcheurs rejoindront le Parc des Bastions après avoir parcouru une distance de 8 960 m.

**Le délai d'inscription est le 14 novembre 2022**, et les inscriptions s'effectuent exclusivement en ligne sur le site <https://escalade.ch/inscriptions/> (veuillez choisir l'option "Inscriptions individuelles").

Je vous invite à participer et à vous inscrire dans les délais; merci de m'informer de vos inscriptions ([charles.jacquemart@sunrise.ch](mailto:charles.jacquemart@sunrise.ch)) ce qui me permettra de vous communiquer d'autres informations le moment venu. Pour l'instant (28 octobre) j'ai les inscriptions de Marika, Marilyn, Marcy, Stephen, Veronica, Bénédicte, et Sandra.

Vous trouverez des informations supplémentaires sur l'épreuve "Walking" sur le site de l'escalade <https://escalade.ch/courses/walking/> (y compris un parcours interactif).

Enfin je vous invite à participer aux entraînements qui seront organisés à cette occasion; voir <https://escalade.ch/santescalade/entraitements-senior/>

A l'issue de la course nous allons nous retrouver pour un repas dans un restaurant à proximité du Parc des Bastions.

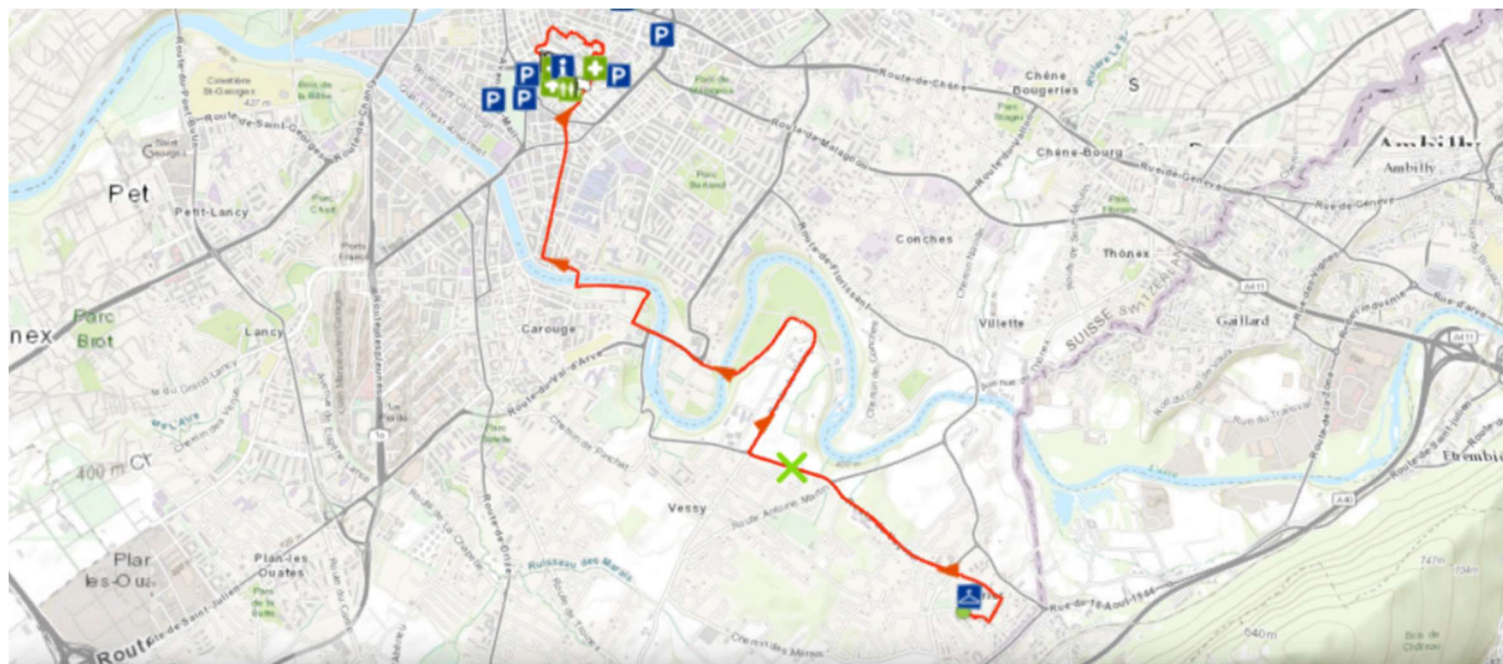
Photos de notre participation à l'édition 2017: <https://photos.app.goo.gl/KeLtfK5CztGDTgn43>.

Cette sortie est dédiée à la mémoire de Gilbert Ceffa, qui nous a régulièrement reçus chez lui à Veyrier lors des éditions précédentes du "Walking" de l'Escalade.

Responsable: Charles Jacquemart, [charles.jacquemart@sunrise.ch](mailto:charles.jacquemart@sunrise.ch)



## Itinéraire de la Course de l'Escalade (catégorie "Walking") de Veyrier à Genève, Parc des Bastions



Longueur: 8 960 m. Dénivelé: + 79 m / - 126 m